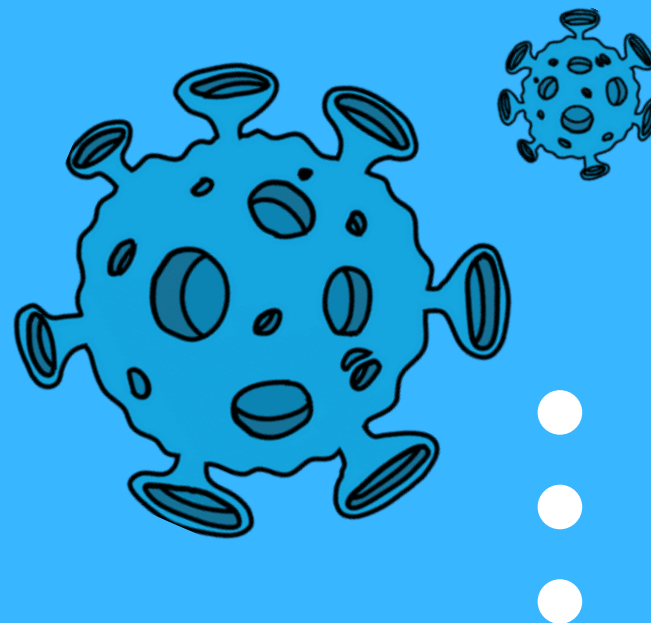


PREVINA-SE



MATERIAL PRODUZIDO COM BASE NO
INFORMATIVO ABES (GESTÃO DE RESÍDUOS
EM SITUAÇÃO DE PANDEMIA POR COVID-19)
DISCENTE - EWELLYN CRISTINA SOUSA
DOCENTE - DR. AMANDA FERREIRA
COMPONENTE - GESTÃO DE RESÍDUOS
TURMA - BICTA2018M1
UNIVERSIDADE FEDERAL DO OESTE DO
PARÁ



COM A
PANDEMIA DO
COVID-19, OS
CUIDADOS COM
OS RESÍDUOS
DOMÉSTICOS
DEVEM SER
REDOBRADOS.



MANEJO DO LIXO EM TEMPOS DE PANDEMIA POR CORONAVÍRUS

ORIENTAÇÕES PARA A
GESTÃO DE RESÍDUOS

LIMPEZA URBANA

A COLETA REGULAR E A LIMPEZA URBANA SÃO ATIVIDADES QUE NÃO PODEM FALTAR. PARA O CUIDADO COM OS PRESTADORES DESTES SERVIÇOS, ALGUMAS DAS MEDIDAS DEVEM COMEÇAR EM CASA.



O CORONAVIRUS PODE PERMANECER POR ATÉ 5 DIAS NOS MATERIAIS



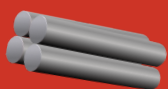
PLÁSTICO
5 DIAS



LUVAS CIRÚRGICAS
8 HORAS



MADEIRA
4 DIAS



AÇO
2 DIAS



ALUMÍNIO
2-8 HORAS



VIDRO
4 DIAS



PAPEL
4-5 DIAS

É IMPORTANTE QUE OS MATERIAIS RECICLÁVEIS NÃO SEJAM ENTREGUES DIRETAMENTE AOS CATADORES DE LIXO, PARA NÃO HAVER O RISCO DE CONTAMINAÇÃO DOS MESMOS.

REDUZA O DESPÉDICO DE RESÍDUOS EM CASA

RESÍDUOS COM CASO DE SUSPEITA OU CONFIRMAÇÃO DO COVID-19

- SEPARAR, COLOCAR EM SACOS DE LIXO RESISTENTES E DESCARTÁVEIS;
- FECHAR COM LACRE OU NÓ QUANDO O SACO TIVER ATÉ 2/3 DA SUA CAPACIDADE;
- INTRODUIZIR EM OUTRO SACO LIMPO, RESISTENTE E DESCARTÁVEIS;
- FECHADO E IDENTIFICADO, DE MODO A NÃO CAUSAR PROBLEMAS PARA O TRABALHADOR DA COLETA E NEM PARA O MEIO AMBIENTE;
- ENCAMINHAR NORMALMENTE PARA A COLETA DE RESÍDUOS URBANOS;
- CASO MORE EM CONDOMÍNIO, NECESSÁRIO INFORMAR AO SÍNDICO OU RESPONSÁVEL PELAS MEDIDAS DE SEGURANÇA.

O QUE FAZER COM OS RESÍDUOS DAS ATIVIDADES DE SAÚDE?

ESTES RESÍDUOS DEVEM SER ACONDICIONADOS EM SACOS VERMELHOS DUPLOS, COM IDENTIFICAÇÃO DO SÍMBOLO DE SUBSTÂNCIA INFECTANTE.

PRESTADORES DE SAÚDE DEVEM PROVIDENCIAR KITS DE SACOS VERMELHOS PARA QUEM ESTÁ COM CASO CONFIRMADO E ESTEJA EM ISOLAMENTO DOMICILIAR.

